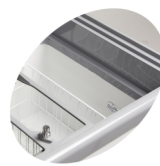


## NIC500SC

Congélateur de crème glacée

### Caractéristiques du produit

- Comprend un ensemble complet de paniers
- Couvercles vitrés plats coulissants avec verrou
- Thermomètre numérique
- Revêtement interne laqué blanc
- Roulettes avec freins



Revêtement interne blanc



Thermomètre numérique

## Congélateur coffre élégant avec couvercles coulissants vitrés plats

La gamme NIC-SC est composée de congélateurs coffres présentoirs compacts au design élégant. Elle se caractérise par ses coins et rebords arrondis et ses couvercles coulissants vitrés plats.

Il est très stable et solide, tout en étant monté sur roues pour en faciliter le déplacement dans le magasin.

Grâce aux nombreuses dimensions disponibles, ce modèle est parfait pour les petits magasins et épicerie à l'espace limité, ainsi que pour les magasins plus grands, stations-services, supermarchés, etc.

Toutes les versions respectent l'environnement et permettent le branding pour une meilleure présentation du contenu.

Ce congélateur est idéal pour présenter des aliments surgelés comme les glaces et bâtonnets glacés. Il est possible de maintenir une température de -14 °C pour les glaces et de -21 °C pour les autres aliments surgelés.

Toutes les versions sont dotées de couvercles vitrés à clé pour plus de sécurité. Elles possèdent également toutes un orifice d'évacuation pour le nettoyage de l'appareil.

Design et matériaux		Mesures et contenu		Puissance et consommation	
Vitrage de sécurité	Oui	Plage de température °C	-24 à -14	Classe énergétique	D
Nombre et type de couvercles	2 couvercles coulissants plats verre trempé	Classe climatique	5	Consommation kWh/24h d'énergie	2.45
Nombre et type de paniers	6 Paniers métalliques, blancs	Poids brut / net kg	122 / 110	Consommation kWh/an énergétique annuelle	894
Nbre de paniers max.	6	Volume brut / net l	478 / 367	Puissance consommée W	191
Roulettes	4 roulettes, 2 avec frein	Froid et fonctions		Tension / Fréquence V/Hz	220-240/50
Finition extérieure	Blanc	Type de régulation	Mécanique	Niveau sonore dB(A)	45
Finition intérieure	Acier peint en blanc	Type de réfrigération	Statique	Dimensions	
Serrure	Oui	Type de dégivrage	Manuel	Dimensions intérieures (LxPxH) mm	1430 x 510 x 576
		Fluide frigorigène	R290	Dimensions extérieures (LxPxH) mm	1570 x 650 x 885
		Charge de gaz g	110	Dimensions emballées (LxPxH) mm	1640 x 765 x 940
		Thermomètre	Oui		

Puissance et consommation

Charge conteneur	pcs	42
40 pieds		