

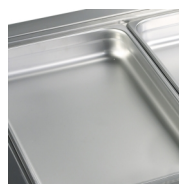
CW4/V

Cuve de refroidissement GN1/1

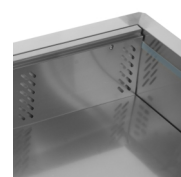


Caractéristiques du produit

- Acier inoxydable
- Thermostat électronique
- Accepte les bacs GN1/1 (non fournis)
- Refroidissement ventilé



Conçu pour des bacs GN1/1, non fournis



Refroidissement ventilé

Design et matériaux			Mesures et contenu			Puissance et consommation		
Nombre de séparateurs	pces	5	Capacité bacs GN	pces	4	Consommation d'énergie	kWh/24h	4.56
Finition extérieure		SS304	Plage de température	°C	+2 à +8	Consommation d'énergie	kWh/h	0.19
Finition intérieure		SS304	Classe climatique		4	Consommation énergétique annuelle	kWh/an	1664
			Poids brut / net	kg	58 / 46	Puissance consommée	W	235
			Volume brut / net	l	213 / 127	Tension / Fréquence	V/Hz	220-240/50
						Niveau sonore	dB(A)	42
			Froid et fonctions					
			Type de régulation		Électronique			
			Type de réfrigération		Ventilé			
			Type de dégivrage		Automatique			
			Fluide frigorigène		R290			
			Charge de gaz	g	120			
			Thermomètre		Oui			
			Dimensions					
			Dimensions encastré (LxP)	mm	1435 x 665			
			Dimensions intérieures (LxPxH)	mm	1344 x 508 x 186			
			Dimensions extérieures (LxPxH)	mm	1456 x 688 x 636			
			Dimensions emballées (LxPxH)	mm	1510 x 760 x			
			Charge conteneur 40 pieds	pces	69			