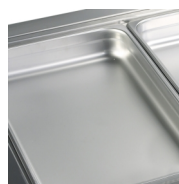


CW2/V

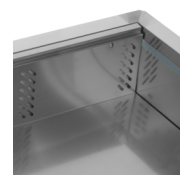
Cuve de refroidissement GN1/1

Caractéristiques du produit

- Acier inoxydable
- Thermostat électronique
- Accepte les bacs GN1/1 (non fournis)
- Refroidissement ventilé



Conçu pour des bacs GN1/1, non fournis



Refroidissement ventilé

Design et matériaux			Mesures et contenu			Puissance et consommation		
Nombre de séparateurs	pces	3	Capacité bacs GN	pces	2	Consommation d'énergie	kWh/24h	3.66
Finition extérieure		SS304	Plage de température	°C	+2 à +8	Consommation d'énergie	kWh/h	0.15
Finition intérieure		SS304	Classe climatique		4	Consommation énergétique annuelle	kWh/an	1336
			Poids brut / net	kg	46 / 38	Puissance consommée	W	122
			Volume brut / net	l	107 / 64	Tension / Fréquence	V/Hz	220-240/50
						Niveau sonore	dB(A)	42
			Froid et fonctions					
			Type de régulation		Électronique			
			Type de réfrigération		Ventilé			
			Type de dégivrage		Automatique			
			Fluide frigorigène		R290			
			Charge de gaz	g	60			
			Thermomètre		Oui			
			Dimensions					
			Dimensions encastré (LxP)	mm	765 x 665			
			Dimensions intérieures (LxPxH)	mm	676 x 508 x 186			
			Dimensions extérieures (LxPxH)	mm	788 x 688 x 636			
			Dimensions emballées (LxPxH)	mm	842 x 760 x 742			
			Charge conteneur 40 pieds	pces	132			